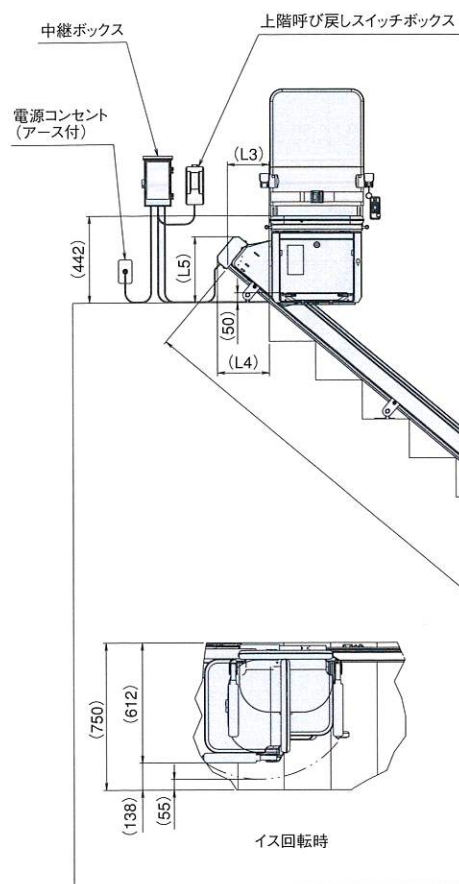


# SEO9



### 仕様

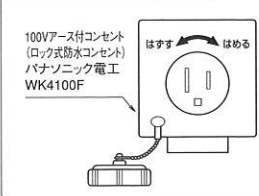
型式	SEO9
積載・定員	900N (92kg) 乗員1名
速度	6m/min 50/60Hz
電源	単相100V アース付50/60Hz
駆動モータ	200W
駆動方式	ラック・ピニオン方式
レール角度	25~55度
階段幅	75cm以上
イス回転角度	上階のみ55度、90度
設置場所	屋内/屋外兼用
使用環境温度	0~40℃
本体自重	約70kg
レール自重	約32kg (5m)
レール長	5m (標準)

### オプション

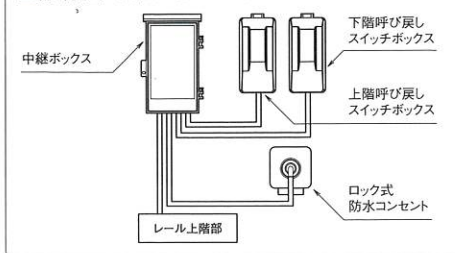
- シートダンパー (座面用)
- カールコード式スイッチ
- 搭乗検知センサー (巻取り式シートベルト)
- 操作スイッチ取付けベルト (肘掛用)
- 足ベルト、フットレスト開閉レバー
- レール延長 (1~5m)、かさ上げブラケット
- 折りたたみレール、ガバナ装置、ロングフットレスト
- レールカバー

### 電源コンセント施行例

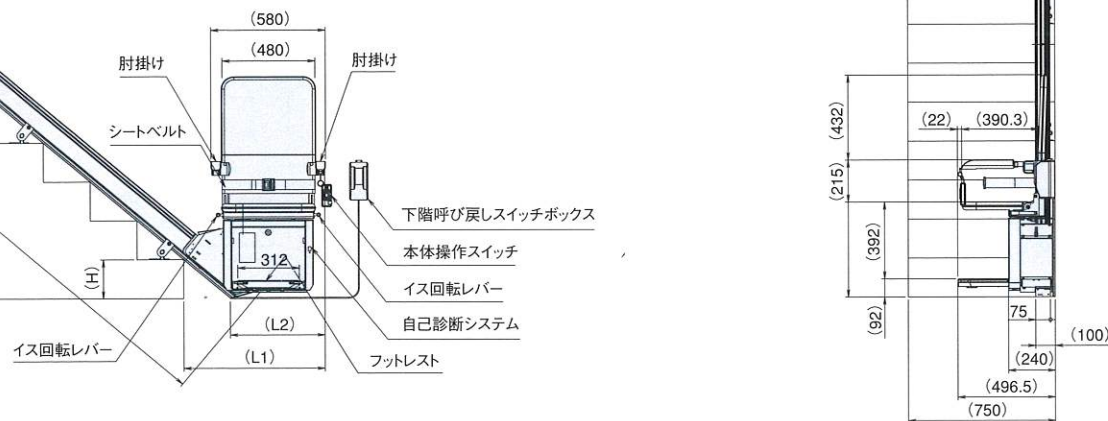
〈既設建物の場合 (露出型)〉



### 配線図 〈既設建物の場合 (露出型)〉



注:アースを確実に取り付けて下さい。故障や漏電のときに感電の恐れがあります。アースの取り付けは販売店にご相談下さい。



レール角度	L1	L2	L3	L4	L5
25°	2.123H+L2	434	212	278	267
~30°	1.714H+L2	450	216	279	292
~35°	1.412H+L2	466	216	274	315
~40°	1.178H+L2	481	212	264	336
~45°	0.987H+L2	497	203	251	357
~50°	0.827H+L2	512	192	236	378
~55°	0.689H+L2	526	177	214	397

- 各寸法は標準寸法です。設置条件により異なります。
- ( ) 寸法は、概略寸法を表します。

